

## ACTIVIDADES ANALÍTICAS

### AREA QUÍMICA

- Materiales en contacto con alimentos
- Residuos de medicamentos veterinarios
- Residuos de plaguicidas
- Micotoxinas y toxinas de plantas
- Contaminantes de procesado
- Alimentos irradiados

### AREA BIOLÓGICA

- Zoonosis
- Virus
- Parásitos
- Resistencias antimicrobianas
- OGMs
- Alérgenos

## OTRAS ACTIVIDADES

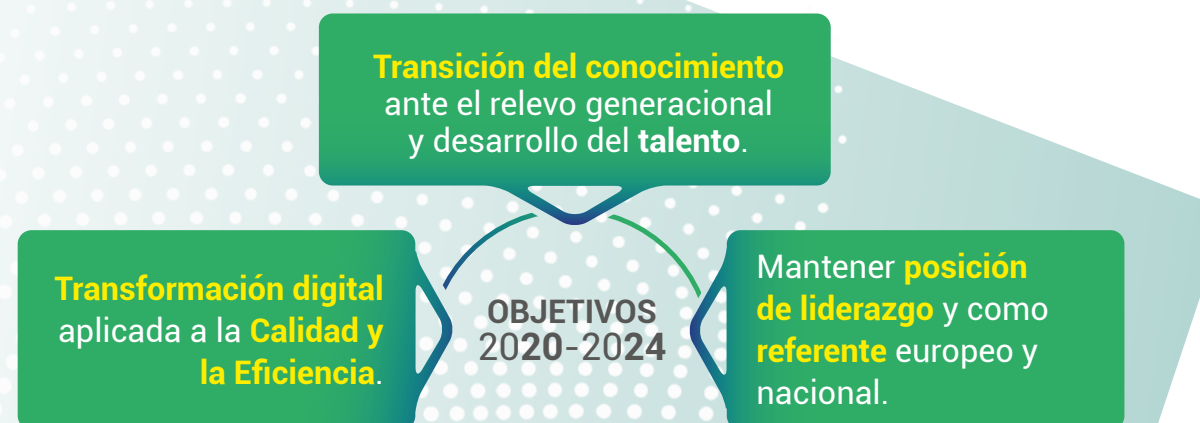
- Estudios Coordinados
- Jornadas de Referencia
- Formación
- Reuniones internacionales
- Soporte científico-técnico a las autoridades

## RELSA

El CNA coordina la Red de Laboratorios de Seguridad Alimentaria (RELSA), a la que pertenecen todos los laboratorios, tanto públicos como privados, que participan en el análisis de Control Oficial y Otras Actividades Oficiales en España.

Además el CNA gestiona la aplicación informática que lleva el mismo nombre: RELSA, donde los laboratorios de la red deben incluir todos los análisis que pueden realizar sobre seguridad alimentaria para dar apoyo a los planes de control oficial y optimizar los recursos laborales en nuestro país en este ámbito.

## PLAN ESTRATÉGICO DEL CNA



NIPC: 236-24-006-8

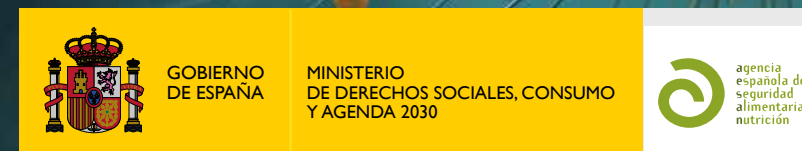
CENTRO NACIONAL DE ALIMENTACIÓN  
Agencia Española de Seguridad Alimentaria y Nutrición  
Ctra. Pozuelo-Majadahonda, km 5,100. 28220 Majadahonda (Madrid)  
TLF: (34) 91 338 05 84/ Fax: (34) 91 338 09 80/ Correo-E: cna@aesan.gob.es

50

50 ANIVERSARIO  
CENTRO NACIONAL  
DE ALIMENTACIÓN



# CENTRO NACIONAL DE ALIMENTACIÓN (CNA)



LA CIENCIA DETRÁS DE TU PLATO



## CENTRO NACIONAL DE ALIMENTACIÓN: **de ayer a hoy**



**1974** Creación del Centro Nacional de Alimentación



**1986** Ley General de Sanidad (14/1986) - Incorporación del CNA al Instituto de Salud Carlos III



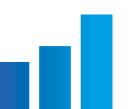
**1989** El CNA es Laboratorio Nacional de Referencia (LNR) para el Plan Nacional de Investigación de Residuos (PNIR)



**1999** Acreditación del CNA para ensayos, según la Norma UNE-EN ISO/IEC 17025



**2002** Designaciones del CNA como LNR en las redes de laboratorios europeas armonizadas en el Reglamento de control oficial (CE) No 882/2004



**ACTUALMENTE**

El CNA sigue adscrito a la AESAN OA, desempeñando sus tareas de referencia a nivel nacional y de representación europea

### ¿QUIÉNES SOMOS?

El Centro Nacional Alimentación es un laboratorio de referencia que refuerza las actividades de seguridad alimentaria para garantizar la protección de los consumidores proporcionando asistencia científica, técnica y analítica.

### ¿QUÉ ANALIZAMOS?

- Alimentos que se comercializan en el mercado europeo.
- Alimentos importados de terceros países.
- Alimentos que pueden tener alteraciones y ser causantes de intoxicación de origen alimentario.
- Alimentos sobre los que hay una alerta sanitaria y deben tomarse acciones.
- Materiales en contacto con alimentos.
- Productos de origen animal no comestibles.



### ¿CON QUÉ OBJETIVO?

**Coordinar y contribuir a la vigilancia necesaria para conocer el estado de los alimentos y comprobar que son seguros.**

Realizar estudios específicos sobre microorganismos/sustancias biológicas y químicas que permita proporcionar información adicional relevante para la protección de la salud del consumidor.

Dar respuesta a brotes, intoxicaciones o alertas producidas por consumir un alimento no seguro y así poder determinar cuál ha sido el origen de la sospecha.

Planificar y participar en estudios coordinados para obtener información de alimentos y materiales en contacto con alimentos que están en el mercado, con el fin de:

Verificar el cumplimiento de la legislación.

Cambiarla, si procede, y/o publicar recomendaciones de consumo.

Aportar datos para evaluar el riesgo de su consumo.

Apoyo analítico y técnico a las autoridades en procesos judiciales, actividades de inspección, etc.

El Centro Nacional de Alimentación (CNA) es, desde el 23 de julio de 1999, laboratorio acreditado para ensayos (expediente de acreditación nº 178/LE397), según requisitos de la Norma UNE-EN ISO/IEC 17025, por la Entidad Nacional de Acreditación (ENAC).

Esta acreditación reconoce formalmente la competencia técnica del CNA y ofrece la máxima fiabilidad en nuestros servicios.

El alcance de la acreditación del CNA está formado por más de 90 ensayos recogidos en el Anexo Técnico de Acreditación de ENAC en vigor. El 40% de estos ensayos se corresponden con alcances flexibles.

El CNA es Laboratorio Nacional de Referencia para alimentos y materiales en contacto, y para ello debe cumplir con todos los requisitos del Reglamento (UE) 2017/625, para dar asistencia a la red nacional de laboratorios de salud pública y a las autoridades competentes.

### Entre estas actividades destacan:

**Asistencia a la red nacional de laboratorios de control oficial:**

- ✓ Organización de ensayos de intercomparación entre laboratorios
- ✓ Distribución de material de referencia
- ✓ Organización de reuniones y jornadas técnicas
- ✓ Formación específica
- ✓ Apoyo técnico-científico

**Colaborar con los laboratorios Europeos de Referencia:**

- ✓ Reuniones técnicas
- ✓ Desarrollo de documentos y guías técnicas
- ✓ Revisión, desarrollo, validación de métodos analíticos y materiales de referencia
- ✓ Participación en ensayos organizados por los laboratorios europeos de referencia

